

PRODUCT TYPE

BRAVO 400S
CÓD. 4674AXXXXX

TITLE

ACTUALIZACIÓN DEL FIRMWARE

ADD. INST. CODE

D30056_E-M00

SERIAL NUMBER (if available)

FROM

VALIDATION DATE

FROM

TO

ACTUALIZACIÓN DEL FIRMWARE

Español



ATENCIÓN: la actualización podría causar la pérdida de las configuraciones memorizadas en el ordenador. Recomendamos realizar una copia de seguridad de todos los datos antes de iniciar con el procedimiento de actualización.

1 Desde la página www.aragnet.com/download descargar el archivo de actualización.



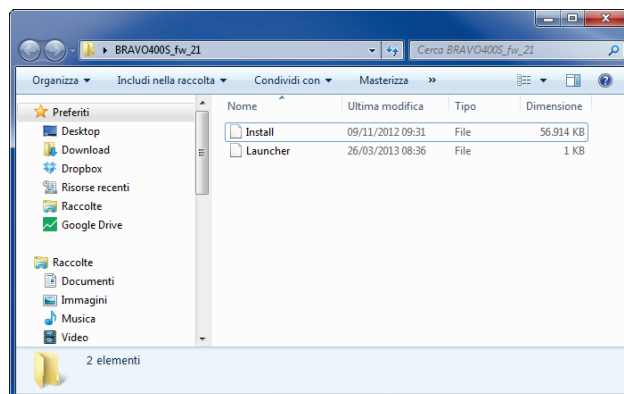
BRAVO400S_fw_21

2 Hacer doble clic en el icono del archivo memorizado en el ordenador. Se abrirá la ventana del contenido.

3 Seleccionar los archivos contenidos en la actualización (Install y Launcher) y copiarlos en el directorio principal de una USB.

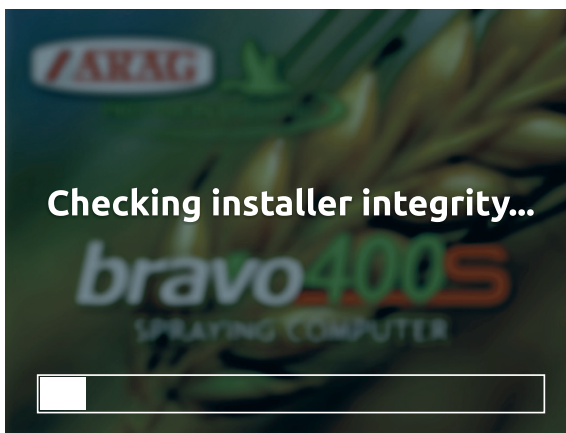


ATENCIÓN: introducir los archivos en la carpeta principal de la USB. De lo contrario, BRAVO 400S no podrá leer los archivos.

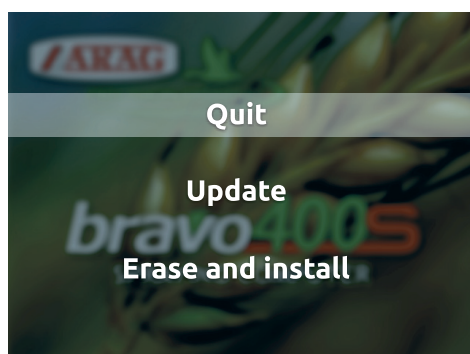


La selección de las opciones en BRAVO 400S se realiza mediante las mismas teclas y de la misma manera que aquella descrita en el manual de Uso y Mantenimiento.

4 Con BRAVO 400S **APAGADO** introducir la USB en uno de los puertos USB al lado del BRAVO 400S y luego encenderlo. Aparecerá la siguiente pantalla:



5 Una vez verificada la integridad del sistema, aparecerá la siguiente pantalla:

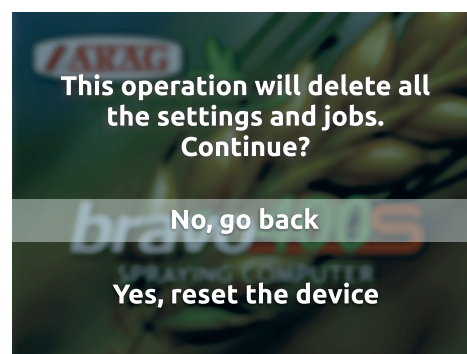


Quit: sale de la actualización sin realizar modificaciones.

Update: realiza la actualización manteniendo las configuraciones de sistema.

Erase and install: realiza la actualización y formatea el sistema borrando las configuraciones del sistema.

6 Si se selecciona la opción **Erase and install**, aparecerá una pantalla para advertir al usuario que la actualización causará la pérdida de los datos introducidos:

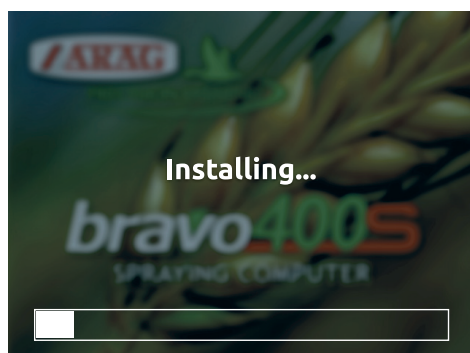


No, go back: vuelve a la pantalla anterior.

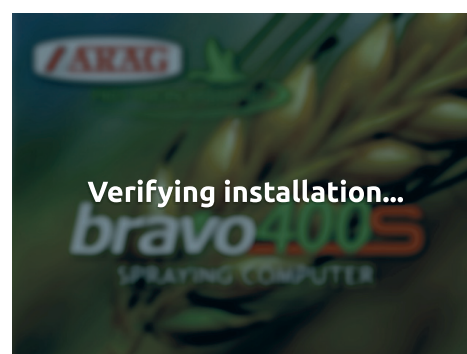
Yes, reset the device: borra los datos y procede con la instalación de la actualización.

ATENCIÓN: si se selecciona la función de actualización "**Update**", el sistema estará predispuesto a mantener las configuraciones programadas anteriormente. De todas maneras, en base a cuanto sea crítica la actualización, pueden presentarse casos en los que será necesario seleccionar la opción "**Erase and install**". Consultar el archivo *readme* contenido dentro al paquete para mayor información al respecto.

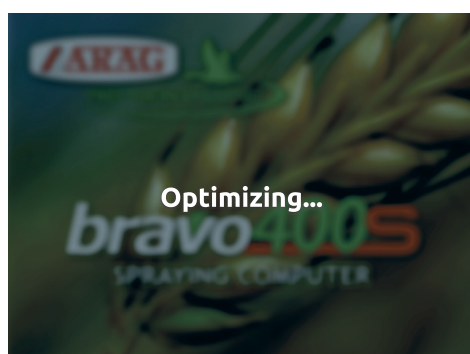
7 Una vez seleccionada la opción de actualización, el ordenador iniciará la instalación. **ATENCIÓN: ¡DURANTE LAS OPERACIONES SUCESIVAS NO SE DEBE APAGAR EL ORDENADOR BRAVO 400S NI QUITAR LA ALIMENTACIÓN!**



8 A continuación se verificará la instalación:



9 Se optimizará el sistema:



10 Al finalizar la instalación aparecerá la siguiente pantalla, en ese momento se puede quitar la USB de su puerto. El ordenador se reinicia en manera automática.

