

STING (15 ÷ 50 bar) e STING V (40 bar)

Corpo in poliammide rinforzata, sede e otturatore in ceramica sinterizzata, altre parti interne a contatto con il prodotto chimico in acciaio inox, membrana separatrice in HPS®.

Corps en polyamide très résistant, siège et clapet en céramique frittée, parties en contact du liquide pompé en acier inox., membrane séparatrice en HPS®.

Cuerpo en poliamida reforzada, sede y obturador en cerámica sinterizada, partes internas en contacto con el líquido realizadas en acero inox., membrana separadora de HPS®.

Fornito con: Equipé de: *Provisto con:*

Manometro in bagno di glicerina, portagomma di mandata dia. 10 mm., portagomma di by-pass dia. 20 mm.

Manomètre à bain de glycérine, porte-tuyau de refoulement dia. 10 mm., porte-tuyau de by-pass dia. 20 mm.

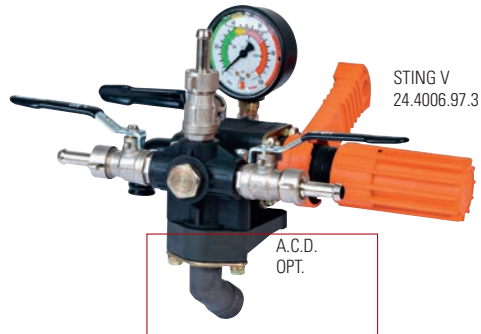
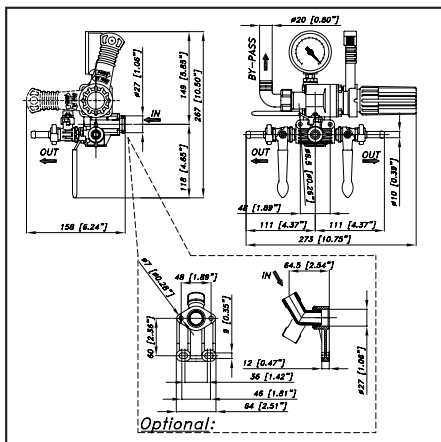
Manómetro en baño de glicerina, portamanguera de envío diám. 10 mm, portamanguera by-pass diám. 20 mm.

Predisposti per collegamento diretto alla pompa o a distanza

À monter directement sur la pompe ou à distance - Diseñados para conexión directa a la bomba o a distancia

Per collegare i regolatori alle pompe C53 ordinare kit attacco valvola cod.

31.8743.97.3 - Pour monter le régulateur directement sur les pompes C53 commander le kit 31.8743.97.3 - Para conectar los reguladores directamente a las bombas C53 ordene el kit 31.8743.97.3



Ref.	NR.	MAX	MAX
24.4010.97.3	3		15 bar 218 P.S.I.
24.4000.97.3	2	90 l/min 24 USGPM	40 bar 580 P.S.I.
24.4002.97.3	3		
24.4006.97.3	3V		
24.4003.97.3	4		
24.4005.97.3	2		50 bar 725 P.S.I.